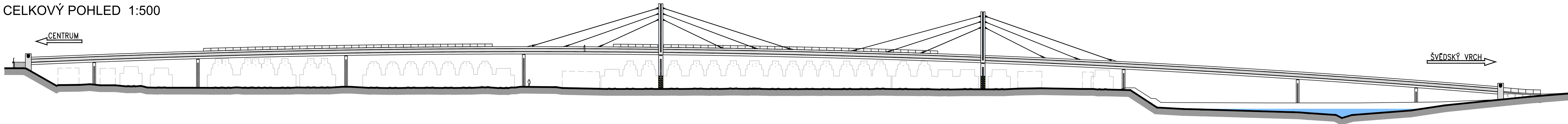
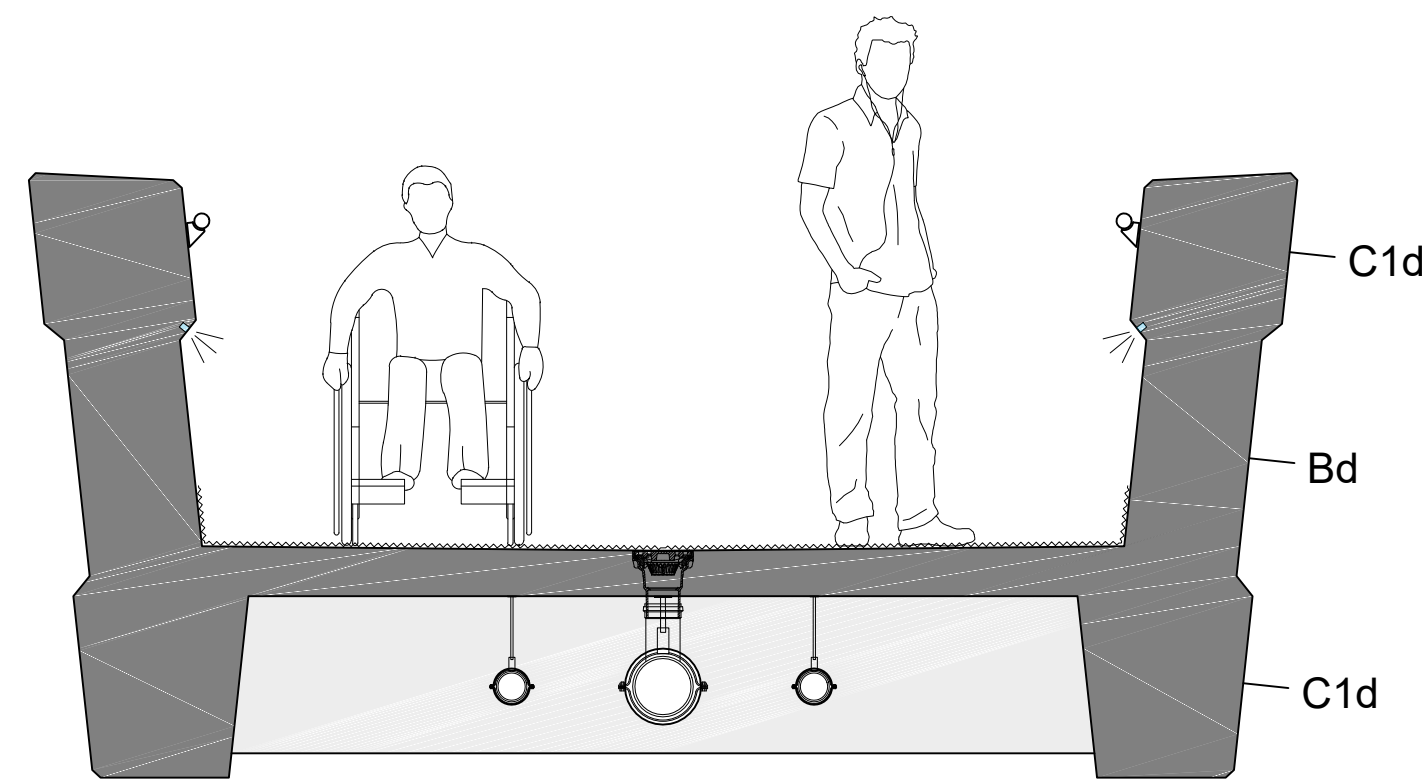


ARCHITEKTONICKÉ ŘEŠENÍ

CELKOVÝ POHLED 1:500

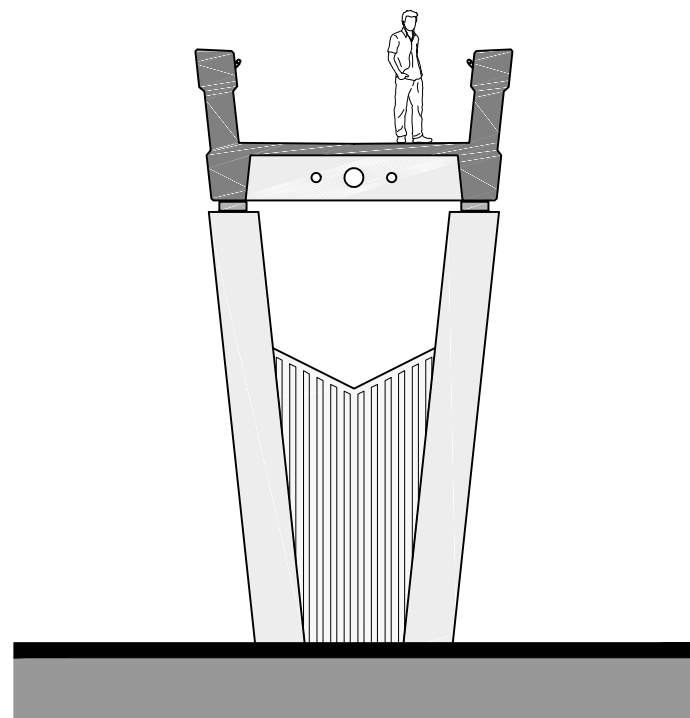


CHARAKTERISTICKÝ PŘÍČNÝ ŘEZ 1:25

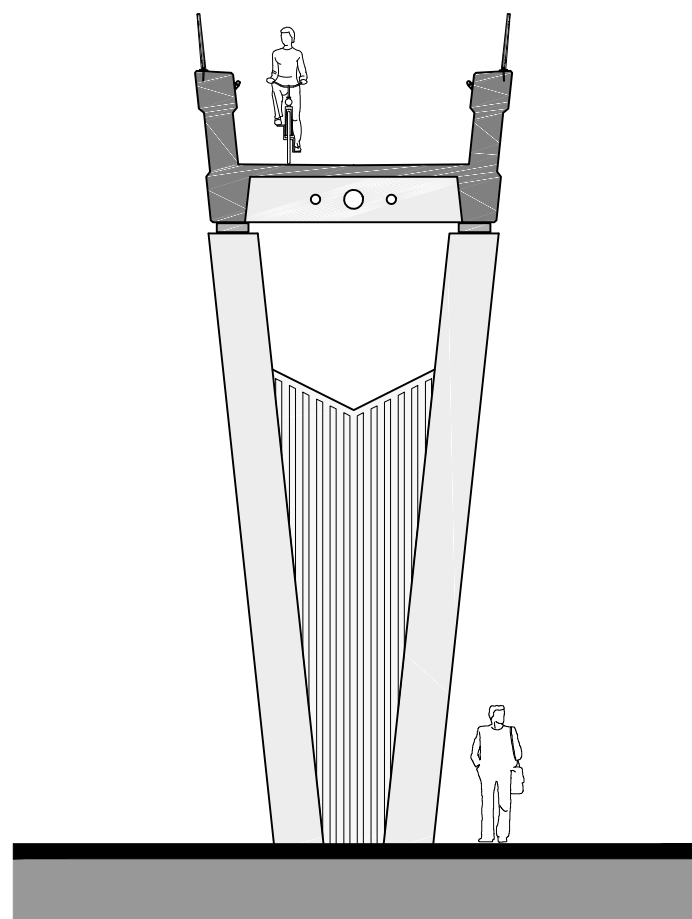


PŘÍČNÉ ŘEZY 1:100

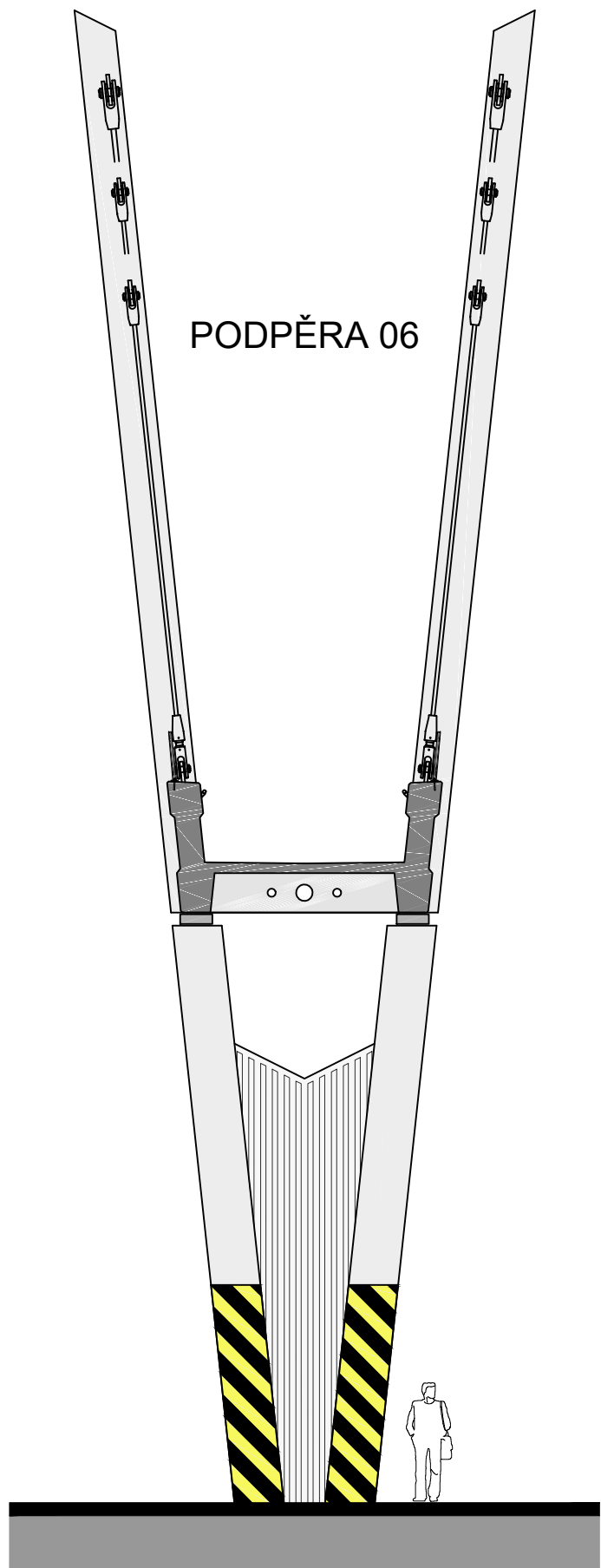
PODPĚRA 02



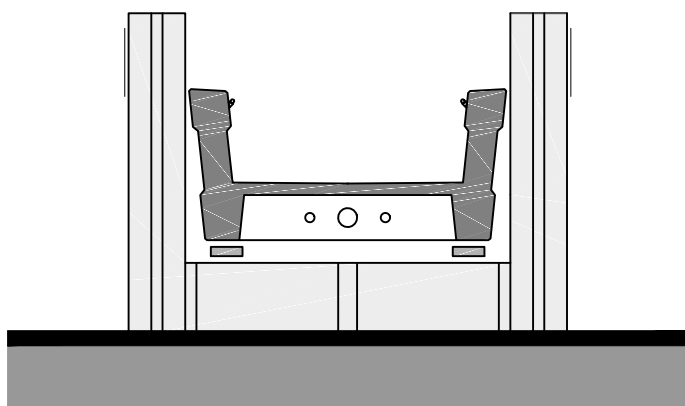
PODPĚRA 04



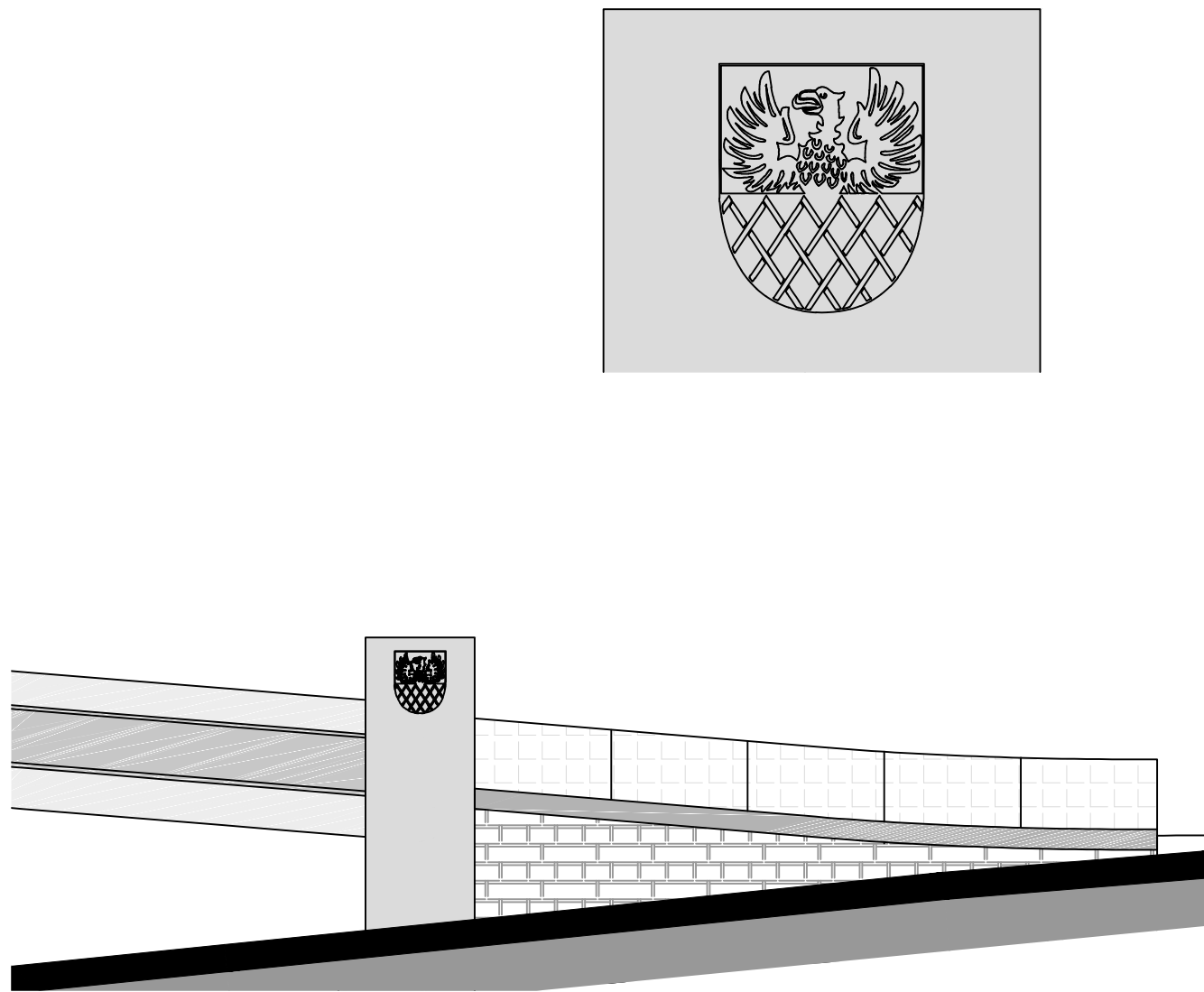
PODPĚRA 06



OPĚRA 11



POHLED NA OPĚRU



Požadavky na kvalitu zhotovení povrchu betonu NK (dle TKP18):

- viditelné plochy NK s povrchovou úpravou v kategorii "C1d"
- vnější podélné vybrání NK s povrchovou úpravou v kategorii "Bd"

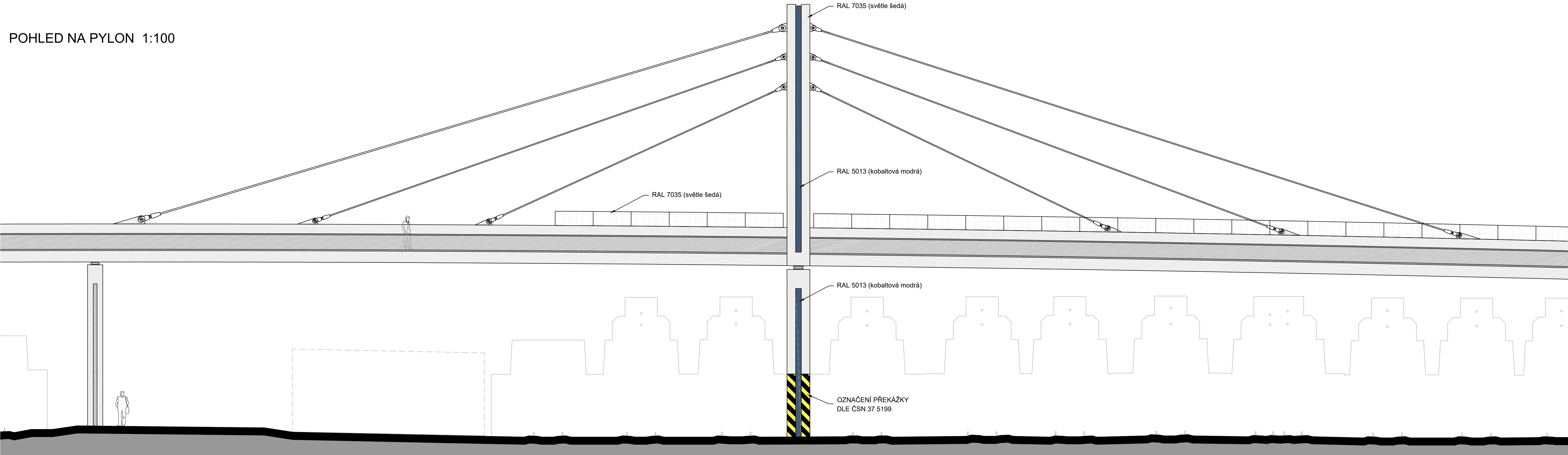
Kategorie povrchové úpravy betonu podle použitého bednicího materiálu:

- C1 - vodovzdorná překližka
- B - hoblovaná prkna na polodrážku

Kategorie povrchové úpravy betonu podle dosažené kvality povrchu betonu:

- d - pohledový beton, povrch po odbednění již nevyžaduje žádnou další úpravu

POHLED NA PYLON 1:100



LÁVKA PRO PĚŠÍ PŘES KOLEJIŠTĚ NÁDRAŽÍ V CHEBU

INVESTOR STAVBY

MĚSTO CHEB  
náměstí krále Jiřího z Poděbrad 1/14  
350 20 Cheb



Souřadný systém: S-JTSK  
Výškový systém: Bp

VEDOUcí PROJEKTANT	ING. PAVEL SLIVKA		Státní úřad pro zastupování státu v s. i. o.	
ZODPOVĚDNÝ PROJEKTANT	ING. JIŘÍ URBAN		Bolusová 51	
NAVRHLVÝPRACOVAL	ING. JIŘÍ URBAN		619 00 8m	
KONTROLOVAL	ING. PAVEL SLIVKA			
KRAJ: KARLOVARSKÝ	OKRES: CHEB	KATASTRÁLNÍ ÚZEMÍ: CHEB	STUPEN	DOP-OSP-PDP-S
NÁZEV OBJEKTU			DATUM	10/2018
			FORMAT	10 x A4
			MĚŘÍTKO	1:5, 1:50
			Č. ZAKÁZKY	17022
			ARCHIVNÍ Č.	
NÁZEV PŘÍLOHY			Č. SOUPRAVY	Č. VYKRESU
			ARCHITEKTONICKÉ ŘEŠENÍ	201.026

SO 201